

NEWS みずなみ 会議所ニュース

発行所 瑞浪商工会議所
〒509-6121 岐阜県瑞浪市
寺河戸町1043-2
☎0572-67-2222
FAX 0572-67-2230

編集責任者 瑞浪商工会議所
編集委員 廣田 昌子
購読料 1部30円
印刷 丸印印刷株式会社

地域商工業の発展に尽力された 永年勤続・優良従業員を表彰 15事業所より46名を表彰

瑞浪商工会議所では、市内の事業所へ永年にわたり勤務され、業績が優秀な方や職場改善、技術の開発、新製品の開発など地域商工業の発展につとめた方を対象に毎年表彰を実施しています。

今年度は、以下の通り15事業所46名の方々に永年勤続・優良従業員として表彰しました。
(順不同・敬称略)

- ◆40年以上
瑞浪精機株式会社
小栗 信重
田中 修
市之瀬忠雄
有限会社竜吟サービス
水野 和子
水野 満雄
市原製陶株式会社
楠浦 昌子
- ◆30年以上
丸小陶料株式会社
永井 和紀
- ◆25年以上
東濃石油株式会社
稲垣 秀章
丸理印刷株式会社
小本 曾 聡
株式会社エスアンドエス
富永 義富
西尾 康子
小本曾美知子
有限会社さかえや化粧品店
出口江身子
市原製陶株式会社
溝口 進
- ◆20年以上
東濃石油株式会社
小本曾真美
有限会社竜吟サービス
加藤 英司
東濃石油株式会社
只腰 由香
板垣建設株式会社
越智 剛
株式会社中根塗装工務店
市川 誠
市原製陶株式会社
水野 裕士
- ◆15年以上
株式会社中央ミネセラム
水野 誠
丸理印刷株式会社
有賀 久善
有限会社竜吟サービス
大嶽 直樹
美濃窯業株式会社
生田 雄士
粥川 弘一

平成28年秋の褒章 愛知忠之氏が藍綬褒章を受章

平成28年秋の褒章において、当所会員の愛知忠之氏(愛知銅版)が受章されました。ここに心から御祝い申し上げます。後、益々のご活躍をお祈りします。



藍綬褒章
愛知 忠之氏

- ◆10年以上
株式会社明世カントリークラブ
吉本 快枝
有限会社さかえや化粧品店
山田 恵
市原製陶株式会社
本多 弘美
水野 君子
有限会社了山
秋松 宏保
水野 浩子
渡邊 守
有限会社伊藤製作所
東丸 貴彦
宮崎 真
- 丸理印刷株式会社
山崎 麗子
鈴木たまみ
株式会社中根塗装工務店
小林 聖矢
有限会社竜吟サービス
服部 仁也
美濃窯業株式会社
佐藤 周斗
星野 秀徳
有限会社了山
田中みどり
可児 久美
松尾 秀俊
田中 伸佳
浅野 里彩

日本最大級 異業種交流展示会 企業の知名度・信頼度を上げ、新たなビジネスチャンスを生み出す メッセナゴヤ2016 瑞浪市より7社が出席

メッセナゴヤ2016が10月26日〜29日にポートメッセなごやで「新たな価値を生み出す未来交流」をテーマに開催され、瑞浪市から(有)ムラセ、岐阜電設(株)、(株)サンビートウエ(株)、(株)サンビートウエ(株)、(株)生活の木、(有)豊永工業、(有)イトーペイストリーバッグコーポが出席しました。

■出展者報告
(有)イトーペイストリーバッグコーポ 代表取締役 伊藤由彦
当社は菓子器具の三角しぼり袋を製造し、商社を通じて欧米有名ブランドにOEMで9割近くを販売しています。1割だけがアジア(国内を含め)と非常に少なく、この地域に販

路拡大を探っている所に、国内・アジアから来客と出展がある異業種交流展示会メッセナゴヤへ、瑞浪商工会議所企画枠からの出展を紹介して頂きました。私は来場者としても初めてであり、又、当社も初出展ということもあり、何を準備して良いか分からない状況でしたが、商工会議所が用意して下さいました。この機会を下さった各関係者にお礼を申し上げます。有難う御座いました。



ゴルフの町みずなみ 第7回オープンゴルフ大会のご案内

| ゴルフ場名 | 電話番号 |
|-------------------|--------------|
| 明世カントリークラブ | 0572-69-2326 |
| クラウンカントリークラブ | 0572-65-3939 |
| グリーンヒル瑞浪ゴルフ倶楽部 | 0572-68-1212 |
| 瑞陵ゴルフ倶楽部 | 0572-68-8888 |
| デイリー瑞浪カントリー倶楽部 | 0572-63-1122 |
| 東濃カントリー倶楽部 | 0572-65-4111 |
| 中仙道ゴルフ倶楽部 | 0572-63-3111 |
| 花の木ゴルフクラブ | 0572-68-9111 |
| 日吉ハイランド倶楽部 | 0572-69-2126 |
| フォレストみずなみカントリークラブ | 0572-63-3131 |
| バルフラワーカントリー倶楽部 | 0572-64-2121 |
| みずなみカントリー倶楽部 | 0572-63-3800 |
| 瑞浪高原ゴルフ倶楽部 | 0572-68-2126 |

予選開催期間 平成29年1月10日(火)~2月15日(水) ※各ゴルフ場によって開催日が異なります。



▲昨年の決勝大会の様子

参加方法：市内各ゴルフ場へ直接お申し込みください。
競技方法：18HS ストロークプレー、ダブルペリア方式(W パーカット・HDCP 上限36、同ネットの場合は、①年齢 ②HDCP の順で決定)。
参加資格：各ゴルフ場規程による参加者の方(1人でも参加可)。市外在住の方も参加可。

※ゴルフ場によって、開催日・料金などが異なりますので、詳細は、各ゴルフ場へお問い合わせください。

ゴルフの町みずなみ第7回オープンゴルフ大会決勝大会 平成29年3月30日(木) 中仙道ゴルフ倶楽部

お問い合わせ先：ゴルフの町みずなみ実行委員会事務局(瑞浪商工会議所内) ☎0572-67-2222 <http://www.mzcci.or.jp>
主催：ゴルフの町みずなみ実行委員会 共催：瑞浪市内13ゴルフ場 後援：瑞浪市、瑞浪市教育委員会、瑞浪商工会議所、瑞浪市観光協会

瑞浪商工会議所は中小企業の応援団！

経営者のお困りのことや補助金等お気軽にご相談ください

経営者の退職金制度

小規模企業共済にご加入を！

小規模企業の個人事業主が事業を廃止した場合や会社等の役員が役員を退職した場合など、第一線を退いたときに、それまで積み立ててきた掛金に応じた共済金を受け取ることができます。

● 税制上のメリット

掛金の金額は、小規模企業共済等掛金控除として、課税対象所得から控除できます。分割受け取りが可能。共済金は、一括でなく10年または15年の期間に分割して受け取ることが可能です。

● 毎月の掛金

10000～70000円(円単位)の範囲内(500円単位)で自由に選ぶことができます。

● 貸付制度も充実

加入者の方は、払い込んだ掛金の範囲内で、事業資金または事業に関連する資金を借り入れることができます。詳しくは、瑞浪商工会議所まで。

お気軽にご相談ください 注 要件あり 要問合わせ

マル経融資

瑞浪市小規模事業者経営改善資金融資利子補給制度が創設され、運転・設備融資ともに1年間利子補給が行われます。

定例金融相談

日本政策金融公庫多治見支店による金融相談を毎月第二水曜日に開催していますので、お気軽にご相談ください。(予約優先)

融資限度額

2000万円
融資利率 1・16%
(12月1日現在)

返済期間

7年以内
運転資金 10年以内
その他 お申し込み

瑞浪市小規模事業者経営改善資金融資利子補給制度が創設され、運転・設備融資ともに1年間利子補給が行われます。

瑞浪商工会議所 中小企業相談所
0572-672222
0572-672230
info@mzcci.or.jp

小規模事業者持続化補助金を利用して、新たな販路開拓にチャレンジしませんか？

小規模事業者が経営計画に基づいて実施する販路開拓・業務効率化等の取り組みに対し、以下の内容で補助金が出ます。

■ 補助対象者

・卸売業、小売業、サービス業(宿泊業、娯楽業以外)… 常時使用する従業員が5人以下
・サービス業(宿泊業・娯楽業)、製造業、その他… 常時使用する従業員が20人以下

■ 補助率 2/3

■ 補助上限額 50万円

但し、賃上げ・雇用対策・海外展開・買物弱者対策への取り組みは100万円、複数の事業者が共同で行う取り組みは、500万円。

■ 対象となる取り組み例

・ネット販売システムの構築【広報費】
・商品パッケージ(包装)のデザイン改良(制限有)【開発費】
・ブランディングの専門家から新商品開発に向けた指導、助言【専門家謝金】
・(買物弱者対策事業において) 移動販売、出張販売に必要な車両の購入【車両購入費】
・従業員の作業動線の確保や整理スペースの導入のための店舗改装【外注費】等

■ 書類提出締切

平成29年1月27日(金) ※書類を確認する作業が必要のため、締切日まで余裕を持った日程でご相談ください。



お問い合わせ先 瑞浪商工会議所 中小企業相談所 ☎67-2222

ものづくり補助金公募開始！

ものづくりやサービスの新事業を創出するための革新的な設備投資や国際的な経済社会情勢の変化に対応し、足腰の強い経済を構築するため、経営力向上に資する革新的サービス開発・試作品開発・生産プロセスの改善を行うための設備投資等の経費の一部を補助いたします。

■ 補助対象者

認定支援機関の全面バックアップを得た事業を行う中小企業・小規模事業者であり、次の要件のいずれかに取り組むものであること。

「中小サービス事業者の生産性向上のためのガイドライン」で示された方法で行う革新的なサービスの創出・サービス提供プロセスの改善であり、3～5年で「付加価値額」年率3%及び「経常利益」年率1%の向上を達成できる計画であること。または「中小ものづくり高度化法」に基づく特定ものづくり基盤技術を活用した革新的な試作品開発・生産プロセスの改善を行い、生産性を向上させる計画であること。

■ 補助率 2/3

■ 補助内容・補助率

・第四次産業革命に向けた、IoT・AI・ロボットを活用する革新的ものづくり・商業・サービス開発。(補助上限:3,000万円)
・経営力向上に資する革新的ものづくり・商業・サービス開発。(※) (補助上限:1,000万円、500万円)
※雇用増(維持)をし、5%以上の賃金引上げについては、補助上限を倍増。
※最低賃金引上げの影響を受ける場合は補助上限をさらに1.5倍(上記と併せ補助上限は3倍)
■ 締切 平成29年1月17日(火) (当日消印有効)

お問い合わせ先 瑞浪商工会議所 中小企業相談所 ☎67-2222

レレ訪問



土屋 貞吉氏

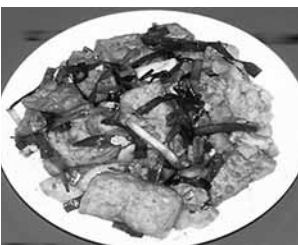
今回は、レストランパルさんのご紹介で中国料理紅蘭さんを訪問させていただきました。

創業

昭和41年11月の中旬頃に、松野屋商店さんの隣に、父親が開店しました。今回、このお話を聞いて、もう50年も経ったことを改めて知らされました。その間に、2度の店内改装を行い、12年程前に、公園線の拡張の為、現在の場所に移り、今日に至っています。

仕事

毎日、朝に仕込みをして、お昼は11時30分から2時まで、間に休憩を入れて、4時30分から夜9時まで、営業させて頂いています。



人気の醬爆豆腐

半世紀、変わらぬ味を皆様に 中国料理紅蘭

お昼は、通常メニューのほか、ランチタイムとして6種類のランチメニューの中から選んでいただいています。

感動の出来事

30年ほど前のことです。夜7時半頃、一人の男性が来店されました。それとなく話を伺うと、長い間昭和病院(現厚生病院)に奥様が入院してみえ、看病中は瑞浪に滞在していたが、奥様が亡くなられたため今日この地を引き払って名古屋へ帰られるとのこと。妻が食べたと言っていた紅蘭の酢豚を、入院中に食べさせることが出来、喜ぶ顔が見られてとても良かった、と話され、その日も酢豚を美味しく召し上がって帰られました。なんだかドรามaticな話ですが、今でも自分にとって忘れられない出来事であるとともに、このようにお客様の記憶に残るお店でありたいと思い、努力しています。

最後に

長い間料理だけを作り続けてきましたが、益々難しく思うようになりました。生涯勉強と思いつつも精進して、自分が納得できて、お客様に喜んでいただけるものを作る事ができればと思います。

趣味

これが趣味といったものはなく、興味を持った色々な事を今までやってきました。その中で、今も続けているのは、EM菌を育てて、肥料を作って庭の花に使用したり、臭い消しに使ったりしています。



中国料理紅蘭 瑞浪市寺河戸町1-114-2

土屋 貞吉 ☎68-3047

次回は割烹亭舞亭さんを訪問します。

畳・家具の移動もすべておまかせ下さい

一級技能士の店
名滝の小木曾畳店
(小木曾成政 真司)
瑞浪市土岐町名滝
TEL 68-3663 FAX 68-3954

年末調整のご案内

時間 10時～15時 場所 瑞浪商工会議所
◆ 記帳指導のお申し込みをされている方が対象です。
◆ 今年度分から12桁のマイナンバーの記載が必要となります。当日、次の方のマイナンバーをご準備ください。
① 事業主(マイナンバーのカード及び、免許証のコピーをご持参ください)
② 給与の支払いを受ける人
③ 上記②の控除対象となる配偶者や扶養親族(16歳未満の分も必要です)
お問い合わせ: 瑞浪商工会議所 ☎67-2222 (担当: 高橋)

| 日程 | 講師名 |
|---------------|-----------|
| 平成29年1月10日(火) | 加藤 信 税理士 |
| 1月16日(月)※ | 田中 修二 税理士 |

※6日(金)より変更になりました。

会館外壁補修工事終了のお知らせ

当館で8月より実施しておりました外壁補修工事は、11月をもちまして全て終了いたしました。工事期間中は当館をご利用の皆様にご迷惑やご不便をお掛けいたしました。皆様のご理解・ご協力により、無事に工事を完了することができました。ご協力いただきありがとうございました。

瑞浪商工会議所